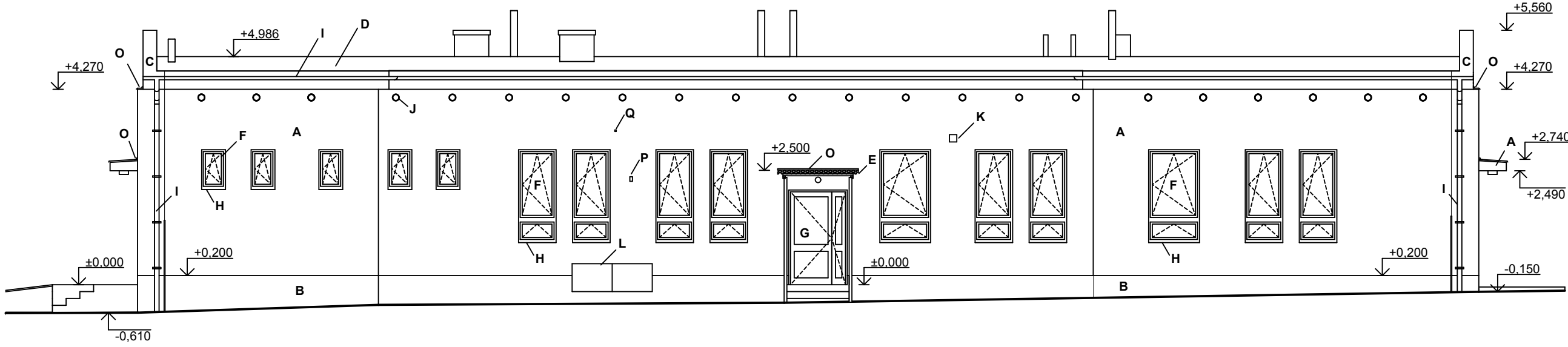
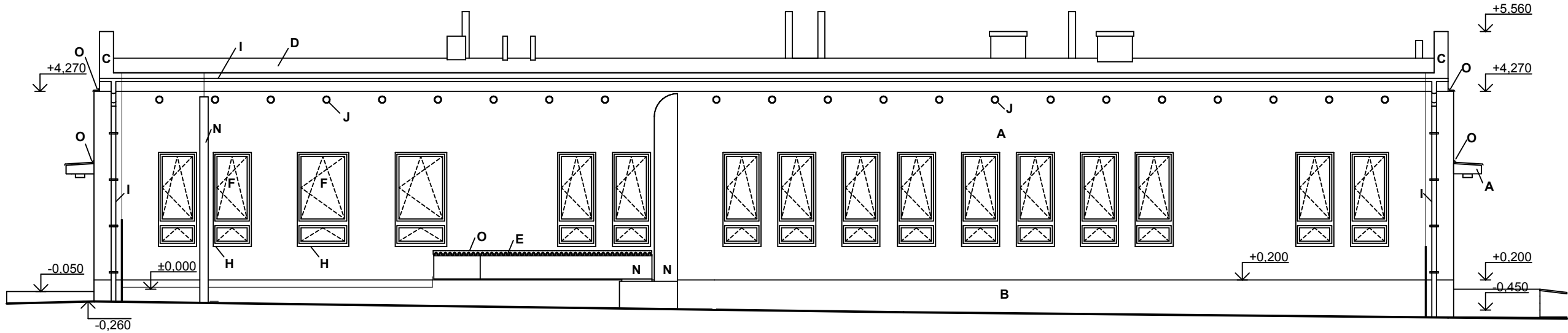


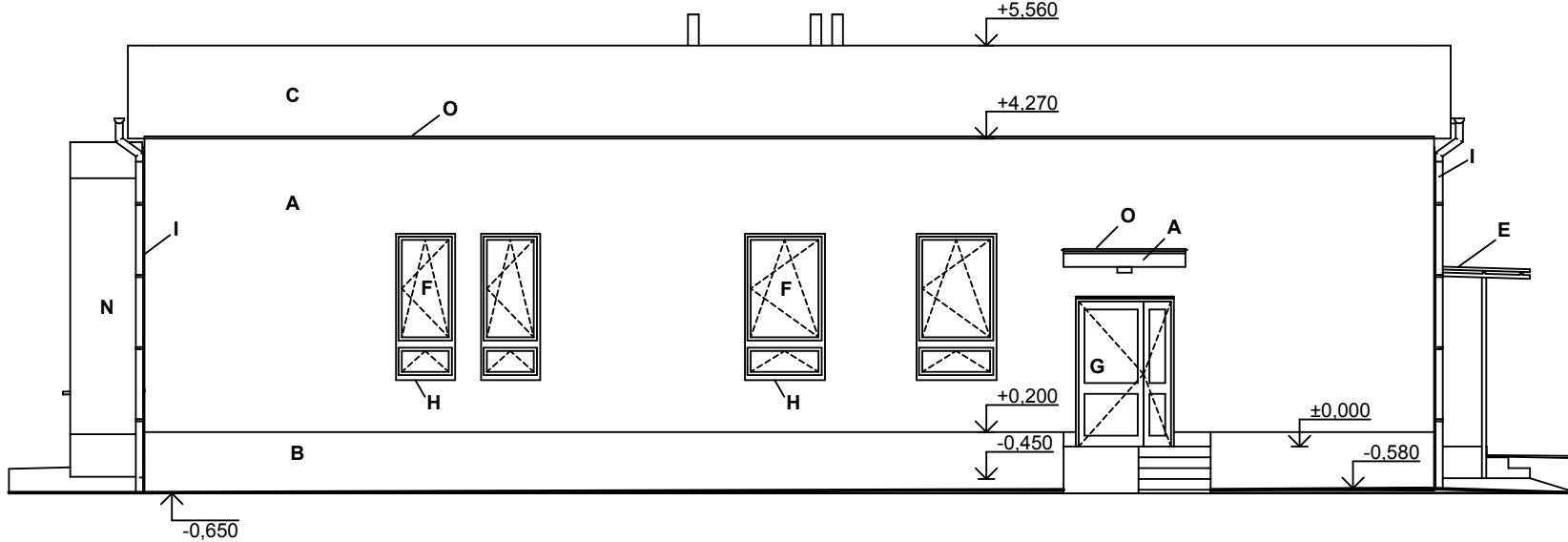
POHLED SEVERNÍ
1:100



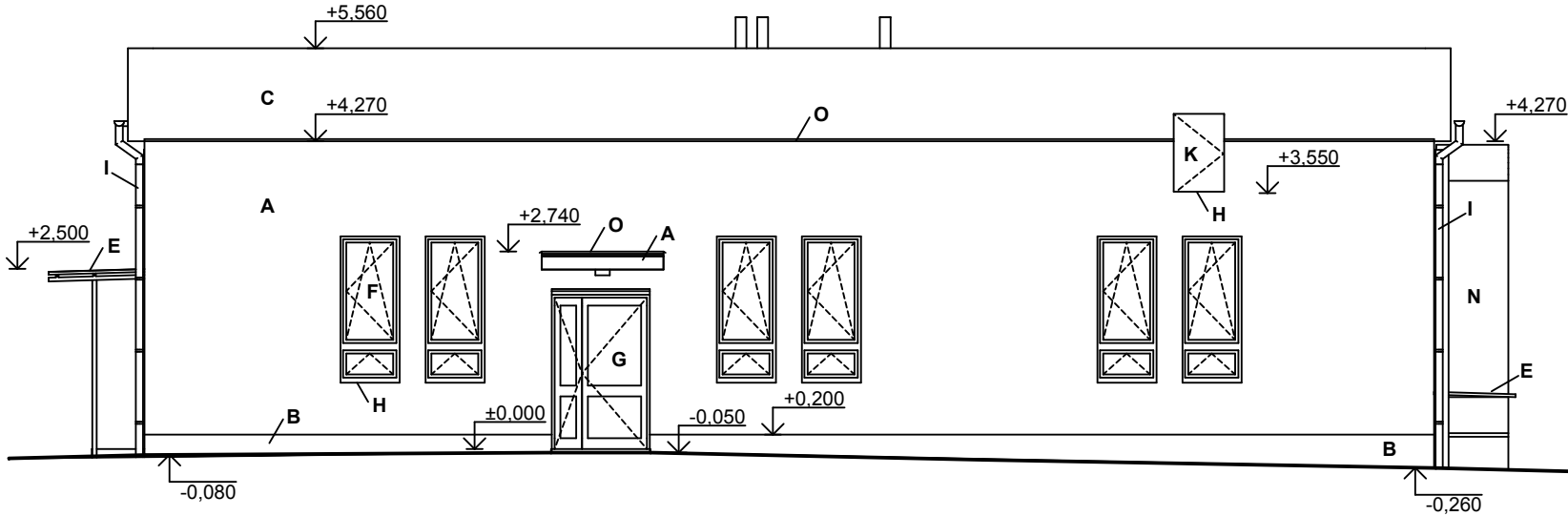
POHLED JIŽNÍ
1:100



POHLED VÝCHODNÍ
1:100




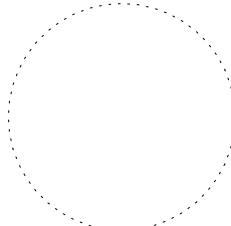

POHLED ZÁPADNÍ
1:100



LEGENDA :

- A VNĚJŠÍ KONTAKTNÍ ZATEPLOVACÍ SYSTÉM STĚN S TEPELNOU IZOLACÍ Z POLYSTYRENU EPS 70 F ŠEDÝ S TENKOVRSŤVOU PROBARVENOU SILIKONOVOU OMÍTKOU
- B VNĚJŠÍ KONTAKTNÍ ZATEPLOVACÍ SYSTÉM SOKLU S TEPELNOU IZOLACÍ Z POLYSTYRENU EPS P - Perimetr S POVRCHOVOU ÚPRAVOU DEKORATIVNÍ DISPERZNÍ MOZAIKOVOU OMÍTKOU
- C NOVÁ TENKOVRSŤVÁ PROBARVENÁ SILIKONOVÁ OMÍTKA
- D STÁVAJÍCÍ FALCOVANÁ KRYTINA Z FeZn PLECHU
- E ZPĚTNÁ MONTÁŽ ZASTŘEŠENÍ Z VLNITÉHO POZINKOVANÉHO PLECHU
- F NOVÁ OKNA PLASTOVÁ, BARVA BILÁ
- G NOVÉ VCHODOVÉ DVEŘE HLINÍKOVÉ, BARVA BILÁ
- H NOVÉ PARAPETY TYPOVÉ HLINÍKOVÉ TAŽENÉ VČT. BOČNÍCH KRYTEK
- I ZPĚTNÁ MONTÁŽ UPRAVENÝCH STÁVAJÍCÍCH DEŠŤOVÝCH OKAPŮ A SVODŮ Z POZINKOVANÉHO PLECHU
- J NOVÉ PVC VĚTRACÍ MŘÍŽKY MEZISTRÉŠNÍHO PROSTORU SE SÍTÍ PROTI HMYZU
- K STÁVAJÍCÍ VĚTRACÍ MŘÍŽKY A PLECHOVÁ DVÍŘKA
- L NOVÁ PLECHOVÁ POZINKOVANÁ DVÍŘKA
- M NOVÁ KRYTINA Z TIŽN PLECHU
- N STÁVAJÍCÍ VZDUCHOTECHNIKA A ODVĚTRÁNÍ PŘEMÍSTĚNÉ PŘED KZS
- O NOVÉ OPLECHOVÁNÍ TIŽN PLECHEM
- P STÁVAJÍCÍ ČIDLO TEPLoty PŘEDSAZENÉ PŘED KONTAKTNÍ ZATEPLOVACÍ SYSTÉM
- Q STÁVAJÍCÍ SDĚLOVACÍ KABEL Z PROTĚJŠÍHO OBJEKTU, LANKO STÁVAJÍCÍ, PLASTOVÁ CHRÁNIČKA NOVÁ, NEREZOVÁ KOTVA NA TLOUŠŤKU KZS NOVÁ

±0,000=ÚROVEŇ PODLAHY 1.NP

Název stavby:					
REALIZACE ÚSPOR ENERGIE - AREÁL SVITAVSKÉ NEMOCNICE					
Místo stavby:					
k.ú. Svitavy-předměstí, st.p.č. 2950, 1598/1; k.ú. Čtyřicet Lánů, st.p.č. 676					
Stavebník:					
PARDUBICKÝ KRAJ, Komenského náměstí 125, 530 02, Pardubice - Staré Město					
Generální projektant:		APOLO CZ s.r.o., Tyršova 155, 572 01 Políčka			
Autor návrhu:		<div><div></div><div>APOLO CZ s.r.o. Tyršova 155, 572 01 Políčka + 420 461 722 204 apollo@apolocz.cz www.apolocz.cz</div></div>			
HIP:					
Josef Findejs					
Projektant:					
Ing. Pavla Netolická		<div><div></div></div>			
Zodp. projektant:					
Ing. Martin Kozáček					
Kraj:	Pardubický	Formát	6 A4	Číslo zakázky:	P0310
Stav. úřad:	Svitavy	Revize:	00	Datum	III.2013
Stupeň PD:					
DOKUMENTACE PRO PROVEDENÍ STAVBY					
Stavební objekt:					
F1-03 TRANSFUZNÍ STANICE					
Část:					
F1-03-1 ARCHITEKTONICKÉ A STAVEBNĚ TECHNICKÉ ŘEŠENÍ					
Obsah přílohy:					
POHLEDY					
Označení přílohy:				Číslo paré:	
F1-03-1.05				<div><div></div></div>	
Měřítko:					
1:100					